



MEMORY ou LOTO pour compter de 1 à 10

Ces différentes planches sont à utiliser pour la mise en place de Memory ou de Loto.

- *planches bleues collections d'animaux de 1 à 10
- *planches jaunes nombres en chiffres de 1 à 10
- *planches orange nombres en lettres de 1 à 10
- *planches violettes doigts de 1 à 10
- *planches vertes dés de 1 à 10
- *planche sépia dos des cartes

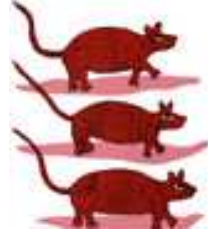
Suivant le nombre de tirages effectués et le découpage réalisé, Memory ou Loto peuvent être fabriqués :

Memory : sélectionner les planches désirées et découper les vignettes une par une.

On peut utiliser des planches identiques ou on peut panacher différentes représentations.

On peut ainsi demander aux élèves d'associer une vignette collection à une vignette dé.

Loto : on garde des planches entières et on découpe les planches retenues (identiques ou différentes) en vignettes individuelles.



1

2

3

4

5

6

7

8

9

10

1

2

3

4

5

6

7

8

9

10

un

deux

trois

quatre

cinq

six

sept

huit

neuf

dix

un

deux

trois

quatre

cinq

six

sept

huit

neuf

dix

