

# BOULANGER



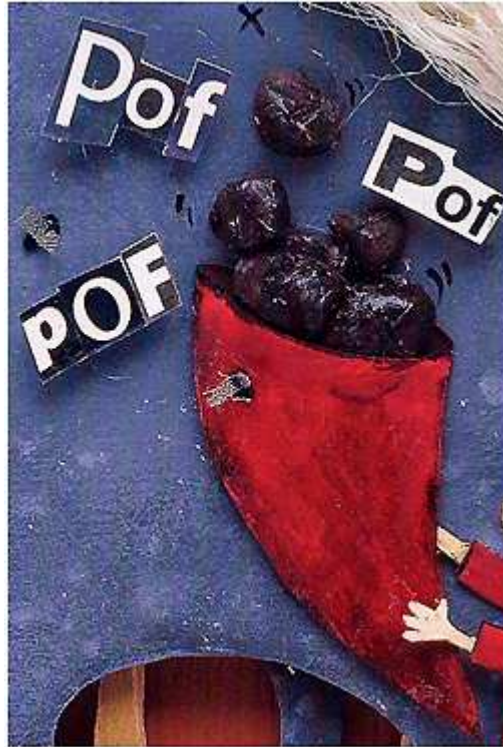
--	--	--	--	--	--	--	--	--

# CHEVAL



--	--	--	--	--	--

# CROTTIN



--	--	--	--	--	--	--

# EAU



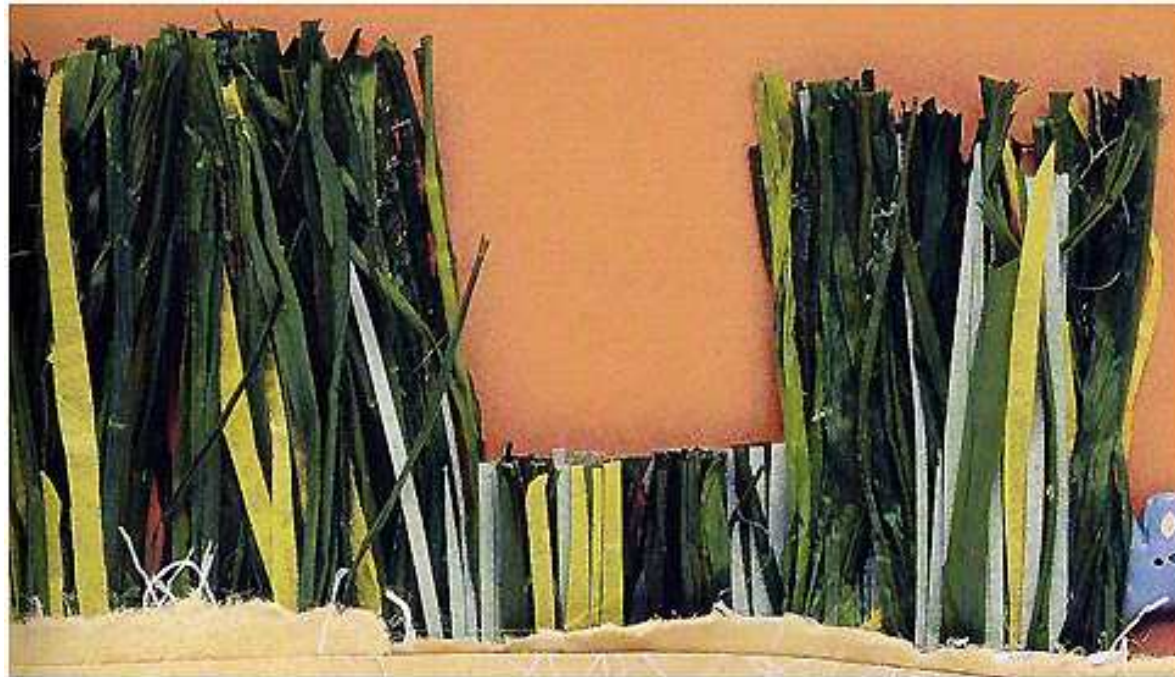
--	--	--

# FARINE



--	--	--	--	--	--

# HERBE



--	--	--	--	--



# MEUNIER



--	--	--	--	--	--	--

# PAIN



--	--	--	--



# PAYSAN



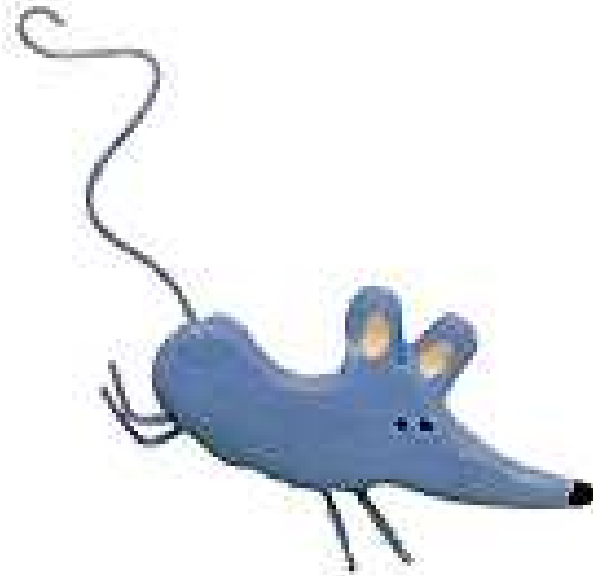
--	--	--	--	--	--

# RIVIÈRE



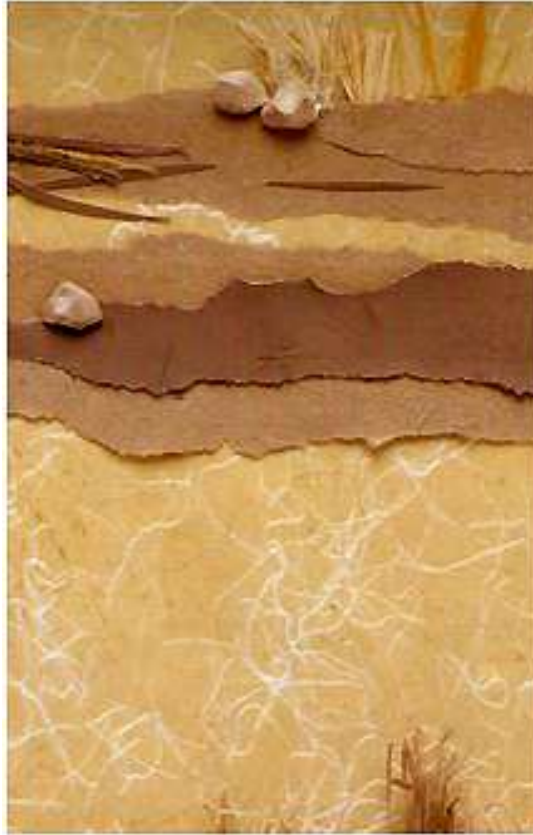
--	--	--	--	--	--	--

# SOURIS



--	--	--	--	--	--

# TERRE



--	--	--	--	--

lettres ordonnées alphabétiquement pour chaque mot : boulanger - cheval - crottin - eau - farine - herbe - meunier - pain - paysan - rivière - souris - terre

a	b	e	g	l	n	o	r	u
c	i	n	o	r	t	t		
a	c	e	h	l	v			
a	e	u						
a	e	f	i	n	r			
b	e	e	h	r				

e	e	i	m	n	r	u
a	i	n	p			
a	a	n	p	s	y	
e	è	i	i	r	r	v
i	o	r	s	s	u	
e	e	r	r	t		

lettres ordonnées alphabétiquement pour tous les mots

a	a	a	a	a	a	a	b	b
c	c	e	e	e	e	e	e	e
e	e	e	e	è	f	g	h	h
i	i	i	i	i	i	i	l	l
m	n	n	n	n	n	n	o	o
o	p	p	r	r	r	r	r	r



r	r	r	r	s	s	s	t	t
t	u	u	u	u	v	v	y	

Prénom : \_\_\_\_\_

## EVALUATION : SAVOIR RECONNAÎTRE LES LETTRES DANS DIFFÉRENTES ÉCRITURES

J'ai reconstitué les mots suivants en lettres mobiles (avec concordance de graphies : passage des majuscules d'imprimerie aux minuscules)



BOULANGER

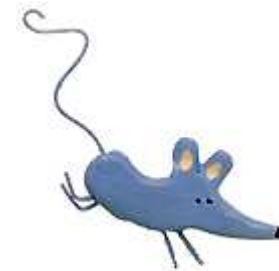
CHEVAL

CROTTIN

EAU

FARINE

HERBE



MEUNIER

PAIN

PAYSAN

RIVIÈRE

SOURIS

TERRE