



table



éponge



armoire



cartable



chaise



peinture



armoire



craie



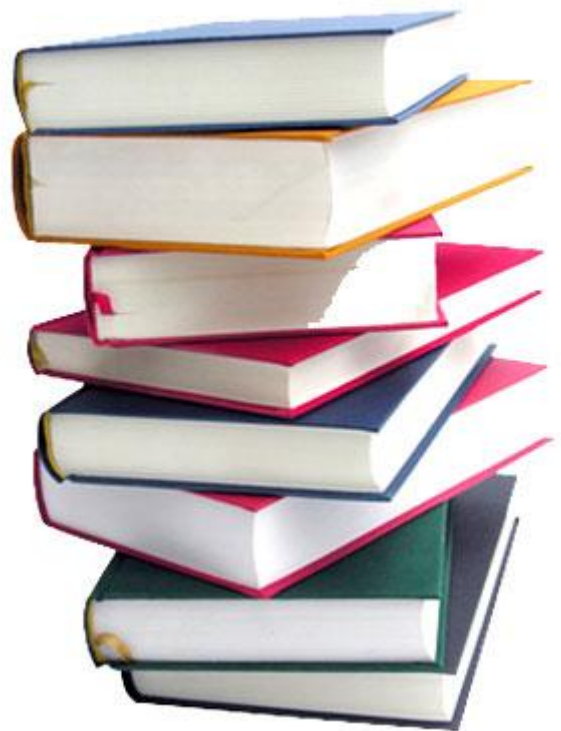
main



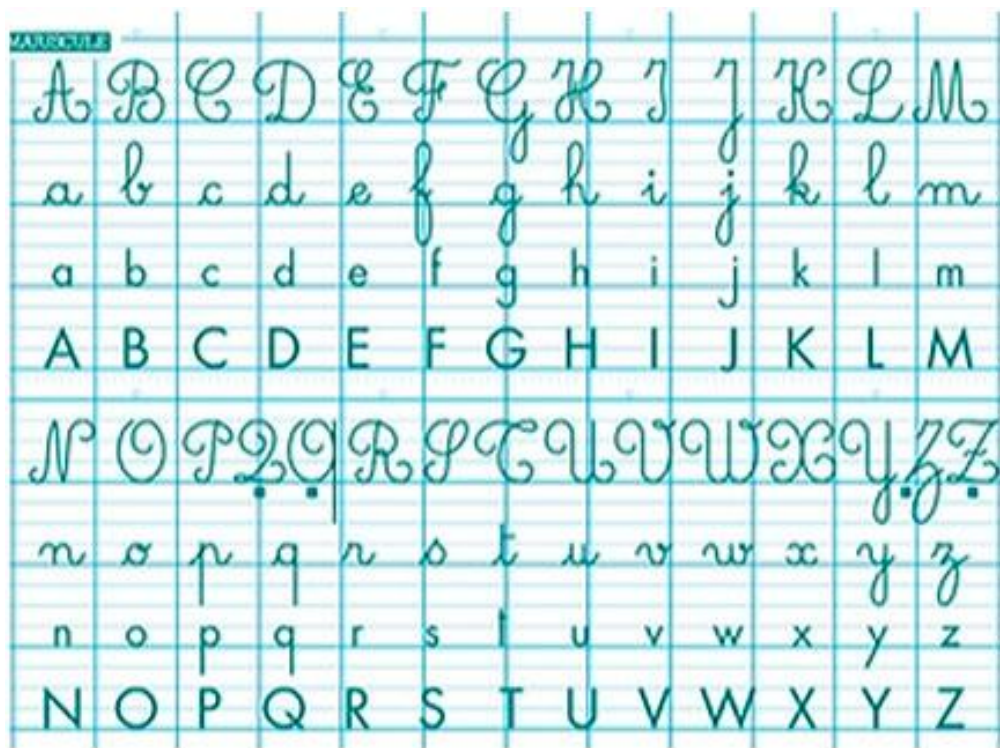
doigt



classe



livres



alphabet



tableau



bureau

1 syllabe

2 syllabes

3 syllabes

4 syllabes

5 syllabes

6 syllabes

**Création d'une affiche avec le matériel trouvé dans le livre : classement par syllabes.**

**Listage des objets dessinés dans les illustrations :**

- Quels sont les objets que vous voyez dans cette classe ? (voir fichier "découverte de l'histoire")

- Dans la vôtre trouvez-vous les mêmes objets ?

*oui mais l'armoire, le bureau ne sont pas dans la classe et il y a beaucoup plus de choses.  
(tous ensemble)*