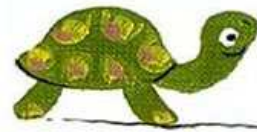
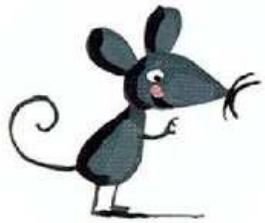


VOICI LES PERSONNAGES DE L'ALBUM « *Le secret* » d'ERIC BATTUT SUR LEQUEL NOUS AVONS TRAVAILLE EN CLASSE



LA SOURIS

L'ECUREUIL

L'OISEAU

LA TORTUE

LE HERISSON

LE LAPIN

LA GRENOUILLE

DOMAINE D'ACTIVITE : DECOUVRIR L'ECRIT

COMPETENCE TRAVAILLEE : la discrimination visuelle

Consigne : remplace chaque personnage de l'histoire sous le bon modèle, et colle-les.

