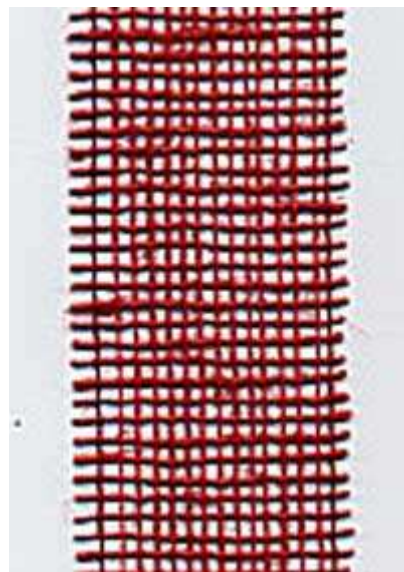


Collage et empreintes à la gouache Personnages en toile de jute

Classe de Virginie 2005/2006

« Au cours des siècles, toutes les matières ont été choisies comme base de la peinture et de la décoration. Des parois rocheuses pour les hommes de la préhistoire, au verre pour les artistes contemporains, tout ce qui entoure l'humanité a été utilisé en tant que support artistique. Toutefois, deux ont été plus particulièrement appréciés : le bois, qui connaît plusieurs siècles de faveur, et la toile, qui à partir du 15ème siècle, devient le support le plus recherché.

Le bois est utilisé depuis l'Antiquité, que ce soit du chêne, du merisier ou du noyer, il a un principal défaut : il craint l'humidité et les termites. Dès le 15ème siècle, les Vénitiens utilisent la toile, plus résistante, plus maniable, moins lourde, moins coûteuse... Toile de chanvre, lin, toile de jute, elles permettent aux artistes de créer des œuvres aux dimensions jamais atteintes. »



Toile de jute, gouache, feutre.



Toile de jute coupée puis effilochée. Dessin de la tête, des bras et des jambes au feutre.

Idée tirée d'éducation enfantine.