

LECTURE: fiche de lecture sur l'album « Le cartable qui fait atchoum »

Je m'appelle: _____ Date: _____

Question n°1

De quelle couleur est le cartable de Léa?

Consigne(s): colorie-le et colorie la bonne étiquette.

ROUGE

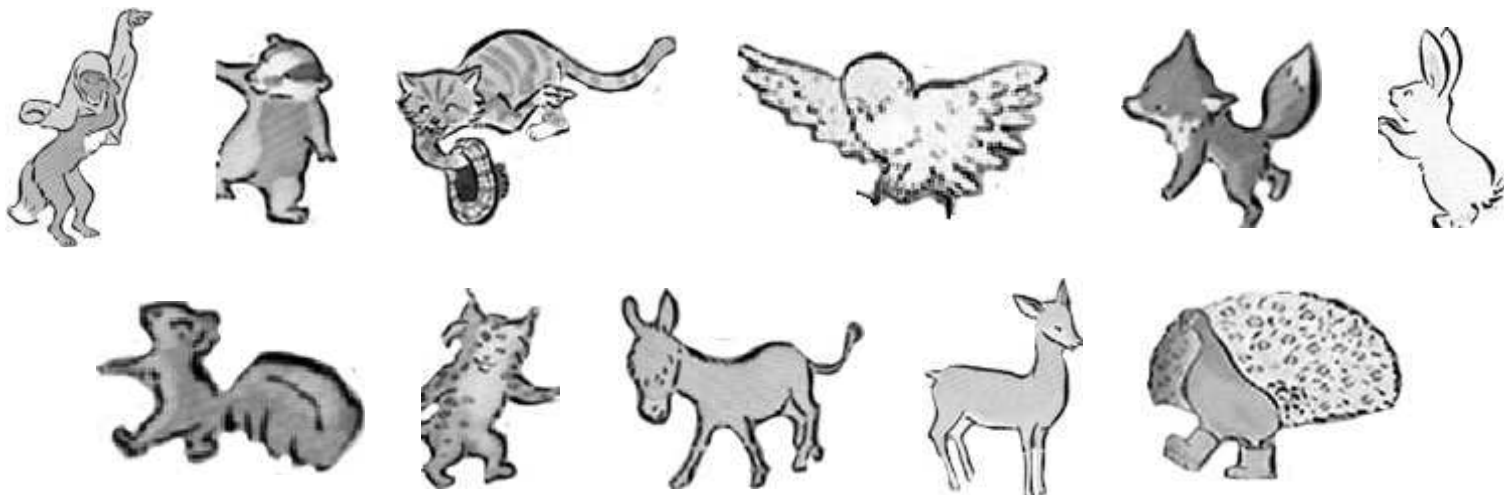
JAUNE

BLEU



Question n°2

Consigne(s): entoure en bleu les animaux qui aident Poupée et en rouge, ceux qui lui volent ses affaires.



Question n°3

Consigne(s) : Relie chaque animal au vêtement qu'il a volé.

