

Prénom :

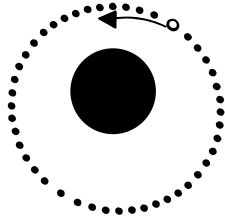
Date :

Compétence acquise
Consigne respectée
Application et soin du travail

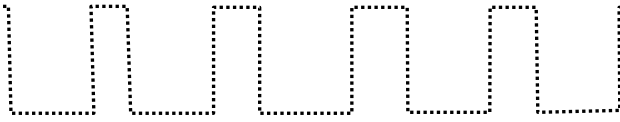
Découvrir l'écrit: Réaliser des graphismes préalables à un dessin stylisé (ronds, lignes brisées, créneaux, ponts)
Travail préalable : En grand groupe, écoute de la description du Gruffalo, précision sur le vocabulaire.

Consigne : Trace les éléments constitutifs d'un Gruffalo, entraîne toi sur une feuille et essaie de dessiner un Gruffalo

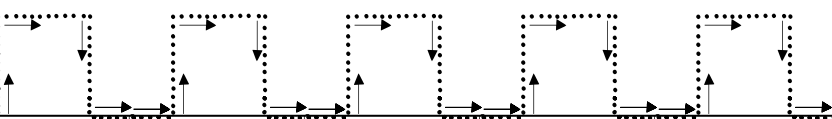
Yeux orange



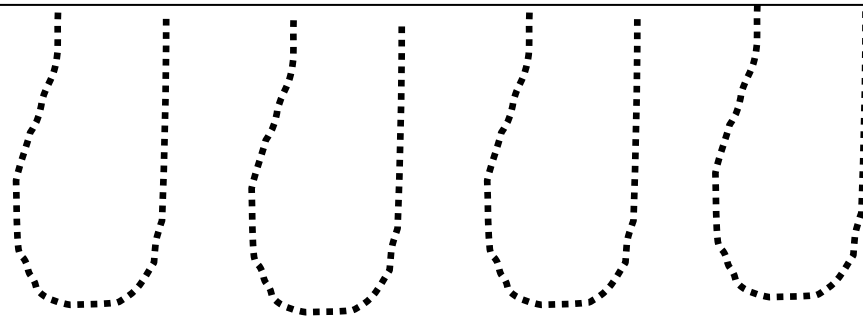
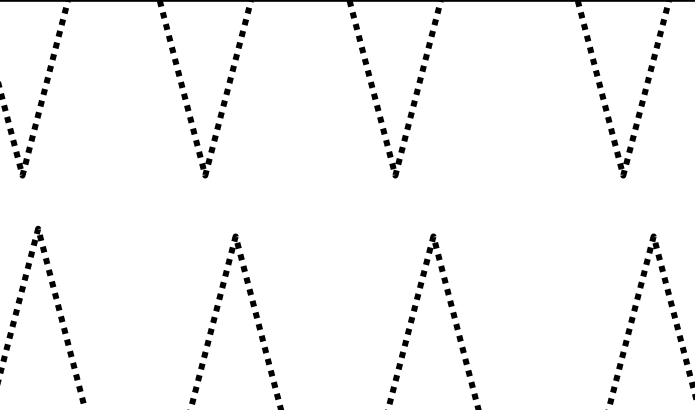
Verrue sur le nez



Dents coupantes

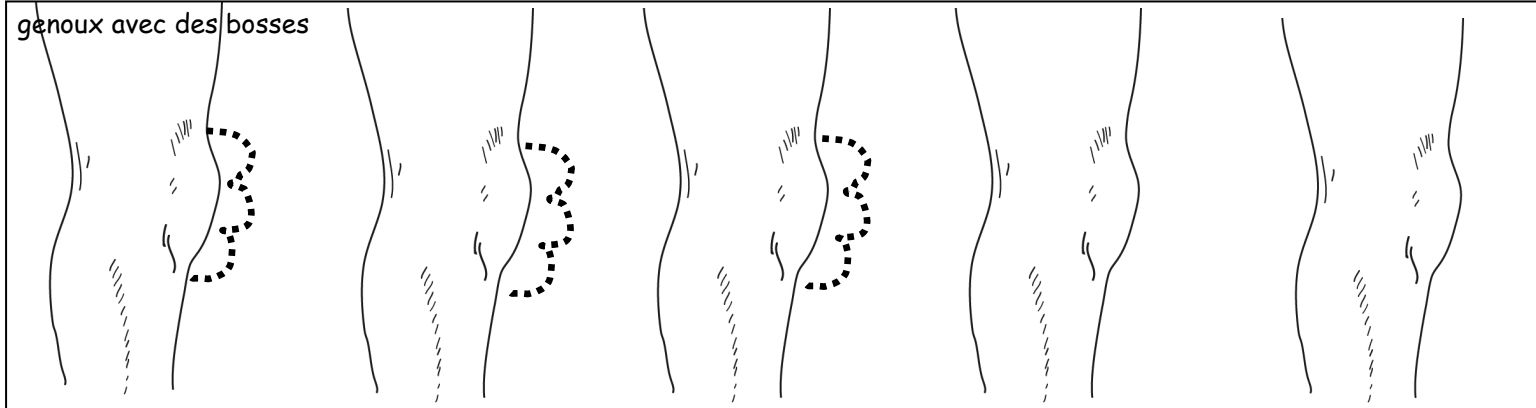


Crocs impressionnants

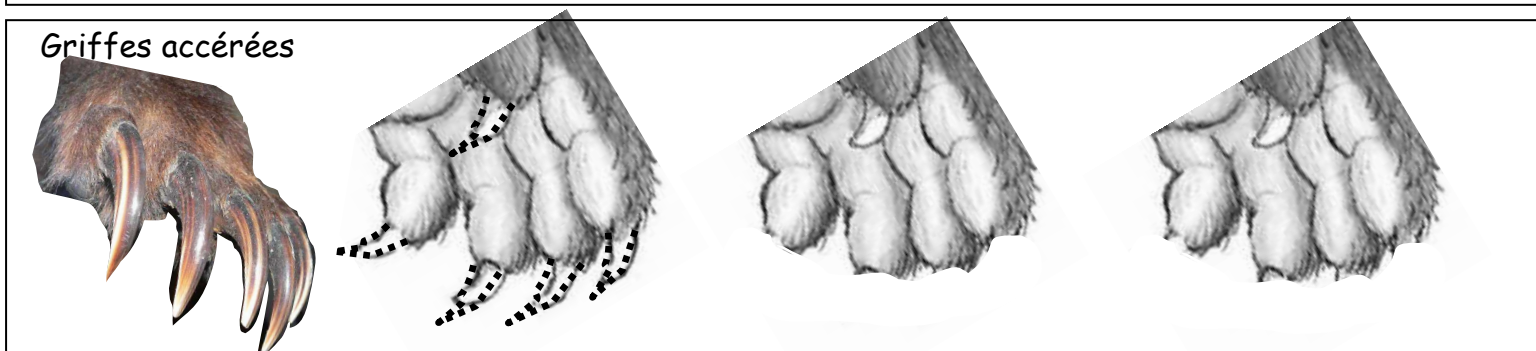


Langue noire

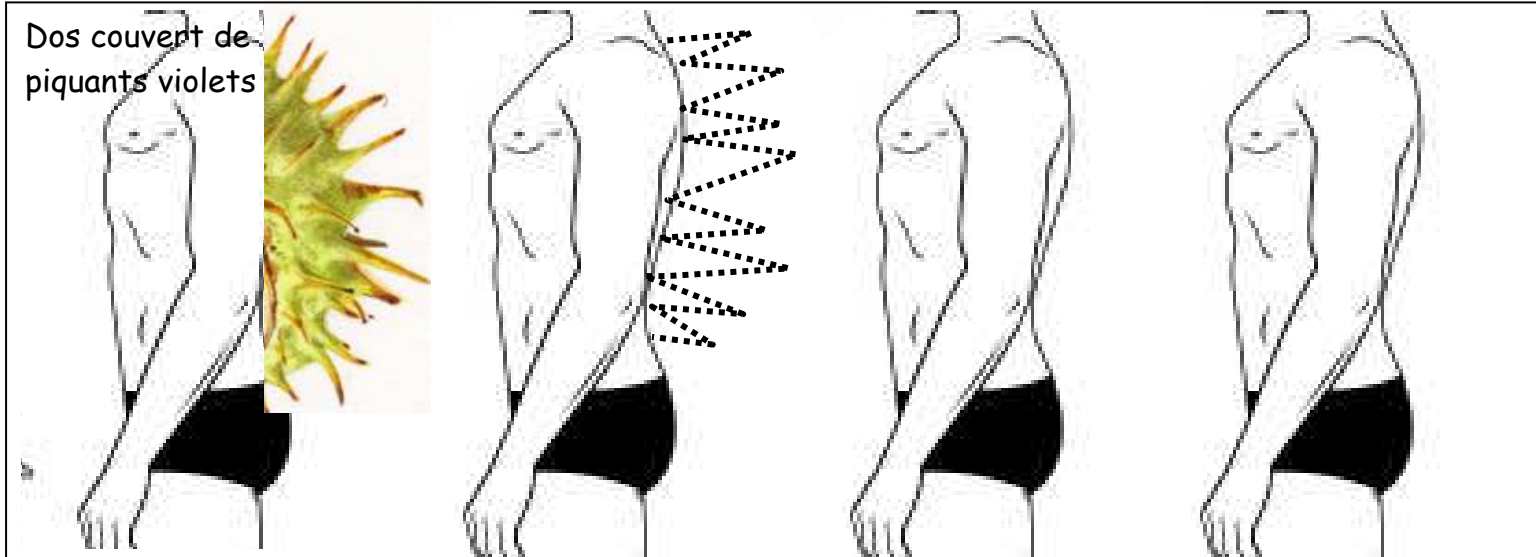
genoux avec des bosses



Griffes accérées



Dos couvert de piquants violets



Orteils crochus

