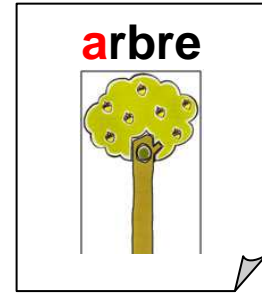


LE SON [a] comme dans ARBRE

COLLECTIF



Etape 1 : recherche collective pour tous

J'entends [a] comme dans le mot

Question:

"Connaissez-vous d'autres mots qui contiennent le son [a] comme dans arbre ?"

A chaque mot proposé, l'adulte pose la question :

"Entendez-vous le son [a] dans ... ?" et dire le mot proposé par l'enfant.

L'adulte écrit sur une feuille les mots proposés contenant le son [a].

Classement collectif des mots en fonction de la situation du son [a] dans ces mots.

GRANDE SECTION

Etape 2 : différencier le son [a] parmi des mots contenant tous la lettre "a" mais elle ne fait pas toujours le son [a].

Etape 3 : trouver le son [a] en fin de mot (quand la syllabe finale du mot a le son [a]).

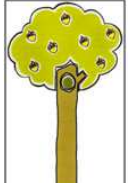
Etape 4 : situer le son [a] dans le mot.

MOYENNE SECTION

Etape 2 : trouver les mots contenant le son [a] en localisant les intrus parmi des mots (ceux qui n'ont pas le son [a])

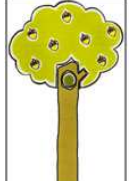
DECOUVRIR L'ECRIT: Se préparer à apprendre à lire et à écrire
Distinguer les sons de la parole

arbre

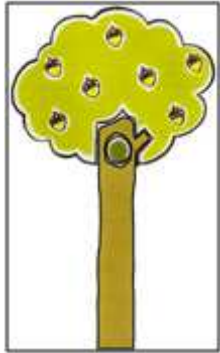


RECHERCHE COLLECTIVE : J'entends  **[a]** comme dans le mot

initiale	1 ^{ère} syllabe	2 ^{ème} syllabe	dernière syllabe	plusieurs syllabes
âne art arc anneau abeille araignée avion	bras chat flash bailler barque basket bateau cachot cadeau calme carré chameau Dali flamme gâteau gratin quatre cache-nez quatorze	Montmartre récréation	pizza pizzeria	papa maman banane alligator



GS : J'entoure le dessin si j'entends  **[a]** dans le mot comme dans



arbre



pain



tapis



main



glace



valise



vase



renard



ampoule



orange



bateau



fraise



émeraude



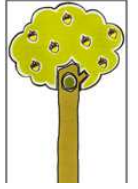
caddy



maison

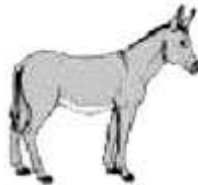
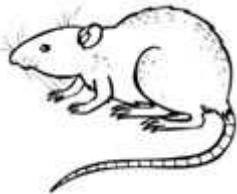
DECOUVRIR L'ECRIT: Se préparer à apprendre à lire et à écrire
Distinguer les sons de la parole

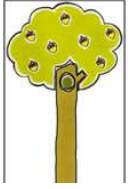
arbre



GS : J'entoure le dessin si j'entends  [a] à la fin du mot comme dans

koala-arbre-cabas-banane-mais-cadenas-chat-dragon-rat-âne-chocolat-ardoise-pyjama-lama-abricot-panda-matelas-boa





GS : Je colorie la ou les case(s) lorsque j'entends  [a] dans la syllabe



--	--	--



--	--	--



--	--	--



--	--	--



--	--	--



--	--	--



--	--	--



--	--	--

DECOUVRIR
L'ECRIT:

Se préparer à apprendre à lire et à
écrire
Distinguer les sons de la parole

arbre



MS : J'entoure le dessin si j'entends  [a] dans le mot comme dans

