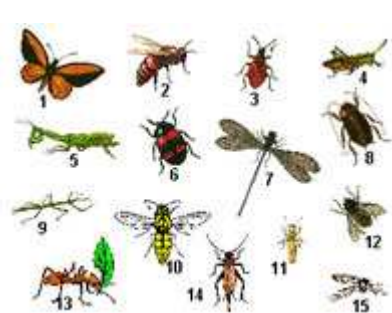


LE RATON LAVEUR



Les petits ouvrent les yeux vers 3 semaines et sont capables de suivre leur mère à 2 mois. Ils ne sont véritablement indépendants qu'à 6 mois



Leur nourriture est très variée : insectes, rongeurs, fruits, graines, poissons, crustacés, mollusques et oeufs de tortues. Il vit près des lacs et rivières où il peut trouver sa nourriture favorite telle que écrevisses, grenouilles, petits poissons et tortues. Le raton-laveur mange aussi les baies sauvages, le maïs, les pommes,



Le raton laveur s'abrite dans les arbres creux, les souches, les cavernes, les terriers de marmottes abandonnés, les granges ou les hangars. Il change souvent d'abris

