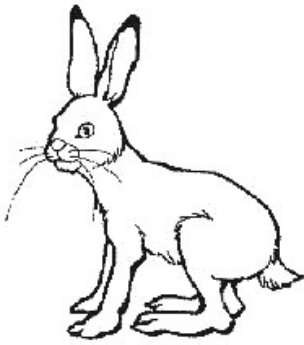
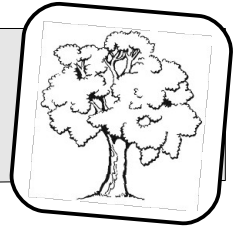


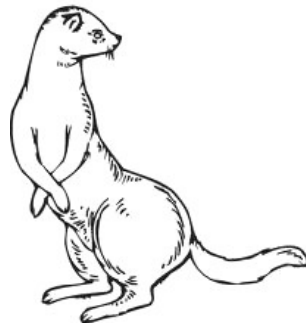
Les animaux de la forêt



UNE LIÈVRE

une lièvre

une lièvre



UNE BELETTE

une belette

une belette



UNE TAUPE

une taupe

une taupe



UN BLAIREAU

un blaireau

un blaireau



UN RENARD

un renard

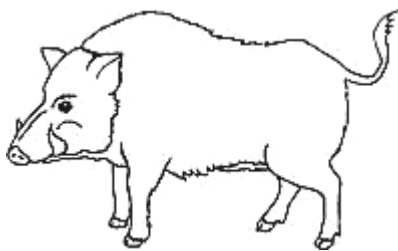
un renard



UN CERF

un cerf

un cerf



UN SANGLIER

un sanglier

un sanglier



UN LOUP

un loup

un loup



UN OURS

un ours

un ours

Les animaux de la forêt



UN ÉCUREUIL

un écureuil

un écureuil



UN HÉRISSON

un hérisson

un hérisson



UN MULOT

un mulot

un mulot



UN HIBOU

un hibou

un caisse



UNE CHOUETTE

une chouette

une chouette



UN PIC VERT

un pic vert

un pic vert



UN FAISAN

un faisan

un faisan



UNE CHAUVÉ-SOURIS

une chauve-souris

une chause-souris



UNE VIPÈRE

une vipère

une vipère