

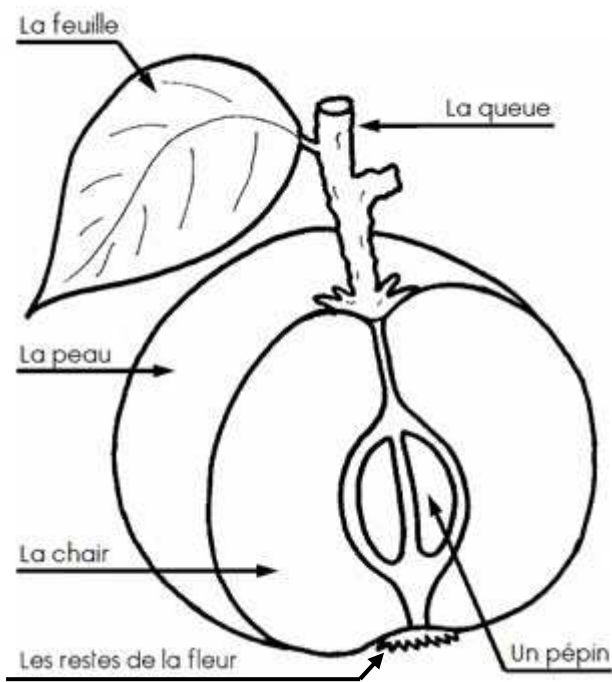
Je m'appelle : écrit _____

Compétence abordée : identifier des lettres dans un titre, sur un schéma, dans un texte

lundi					mardi					mercredi					jeudi					vendredi					samedi					dimanche				
1	2	3	4	5	6	7	8	9	10	11	12	13	14	15	16	17	18	19	20	21	22	23	24	25	26	27	28	29	30	31				
juillet					août					septembre					octobre					novembre					décembre									

LA POMME

La pomme coupée en long



JT

Entoure :

en rouge

P p

en vert

O o

en bleu

C c

La pomme est un fruit à chair juteuse. La pomme contient des graines appelées pépins. La pomme est le fruit du pommier. La pomme est cueillie en automne. La pomme peut être mangée crue ou cuite (compote, tarte, gâteau ...)

JT

source : "La maternelle de Moustache" - <http://jt44.free.fr/pqr/p.htm>

J'ai compris la consigne



très peu, un peu, beaucoup

J'ai soigné mon travail



très peu, un peu, beaucoup

avec aide sans aide

