

La légende de saint Hubert, décor de Maurice Denis (1896-1897)

Savant et homme politique, le baron Denys Cochin (1851-1922) compte parmi les premiers amateurs de l'œuvre de Maurice Denis. En 1895, il lui commande pour son bureau un décor dont il fixe lui-même le thème : la légende de saint Hubert.



Maurice Denis dessine sur le vif des croquis lors des chasses à courte organisées par le baron Cochin en forêt de Fontainebleau, puis à partir de mai 1897, il peint son œuvre en cinq mois. Ce décor offre une synthèse des moyens d'expression de la période naïve : harmonie des formes et des couleurs, mouvement, recherche d'équivalents plastiques et décoratifs des sensations reçues...

Représentation symbolique d'une quête spirituelle, sept panneaux se succèdent sur trois murs en suivant le déroulement de la chasse et selon une trajectoire manichéenne : à gauche, un parcours ascendant aux couleurs chaudes mène au panneau central du Miracle, à droite, une courbe descendante traitée en couleurs sombres plonge vers le ravin.

Le Départ : en tête chevauche le baron suivi de son épouse et de trois de leurs enfants. L'équilibre et la joie dominent ce panneau.

Le Lâcher des chiens : formes et lumière expriment ici l'allégresse de la jeunesse.

Le Bien-être : dans la nature sauvage, c'est l'attente de l'intrusion du sacré.

Le Miracle : ce panneau central est le seul directement consacré à saint Hubert. Entre les bois du cerf respandit la croix. Pour le cavalier bouleversé par le mystère, la poursuite s'arrête.

Le Défaut : les autres chasseurs continuent. L'artiste se représente en observateur avec sa femme, Marthe, à ses côtés.

La Chasse infernale : ce panneau évoque l'histoire du Beau Pécopin, convié par le Diable à une chasse nocturne. Les cavaliers entraînés par leur passion se précipitent vers le malheur.

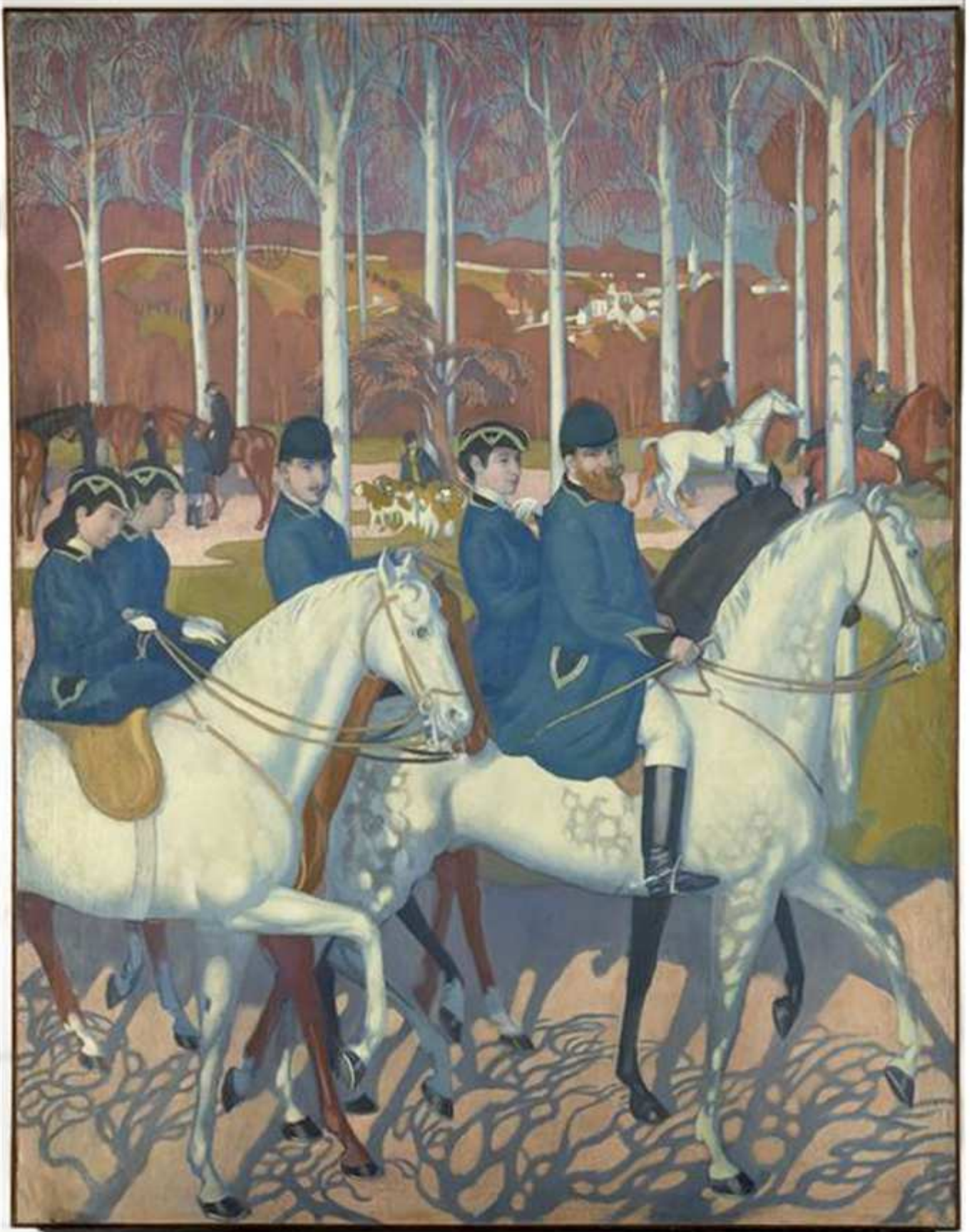
L'Arrivée à l'ermitage : la famille Cochin est réunie dans la paix et la prière, à la porte du Paradis.

Les Sonneurs du ciel

Outre les panneaux muraux, le décor comporte un plafond peint récemment acquis par le Conseil général des Yvelines pour le musée Maurice Denis et actuellement en cours de restauration. À terme *La Légende de saint Hubert* pourra ainsi être présentée au public dans son intégralité. La toile composant le plafond représente trois anges faisant retentir leurs sonneries dans le ciel en écho aux sonneurs du panneau central du Miracle.



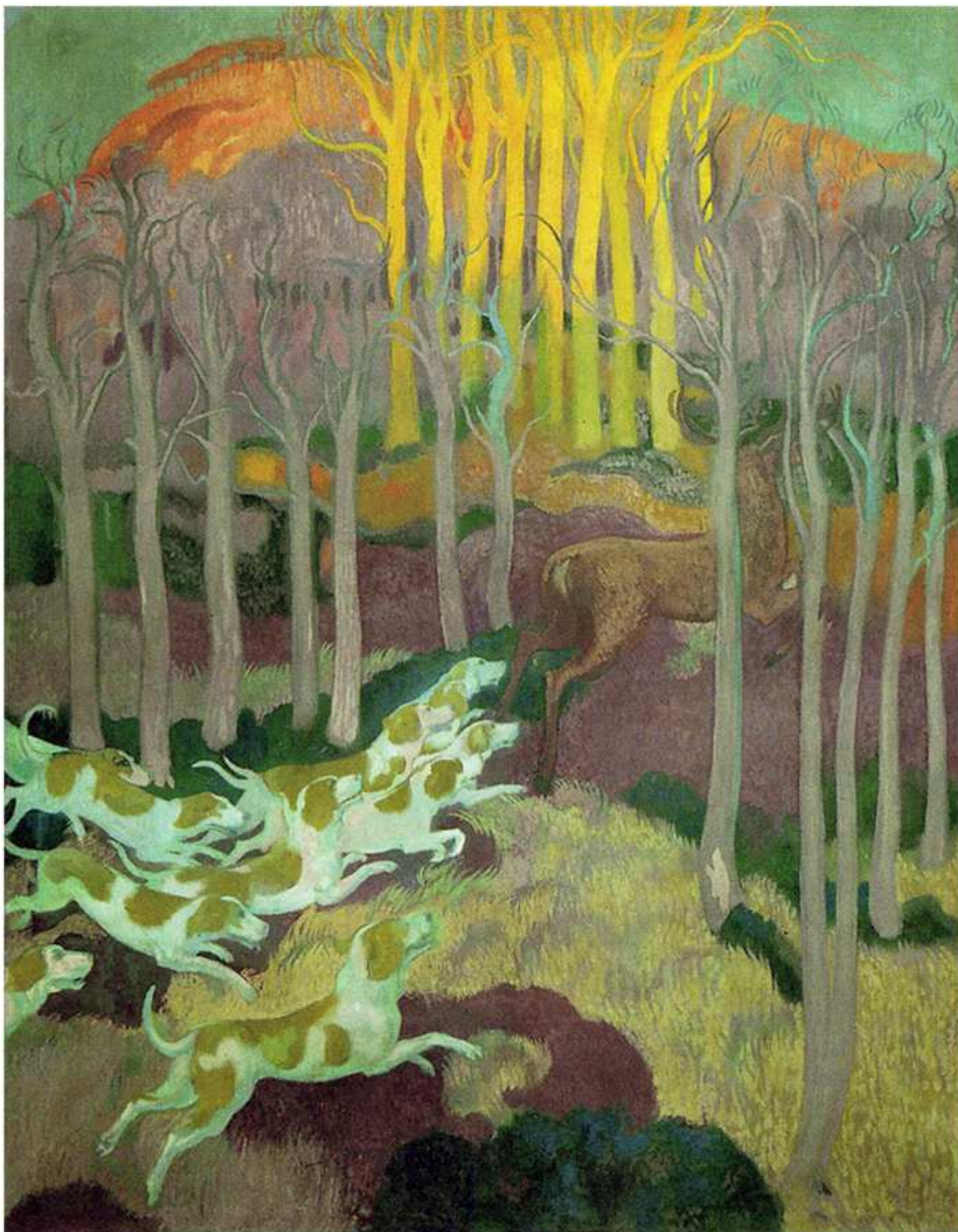
Les Sonneurs du ciel



La légende de Saint Hubert : le départ



La légende de Saint Hubert : le lâcher des chiens



la légende de Saint Hubert : le bien-aller



La légende de Saint Hubert : le défaut