

les pattes antérieures

les pattes médianes

le thorax

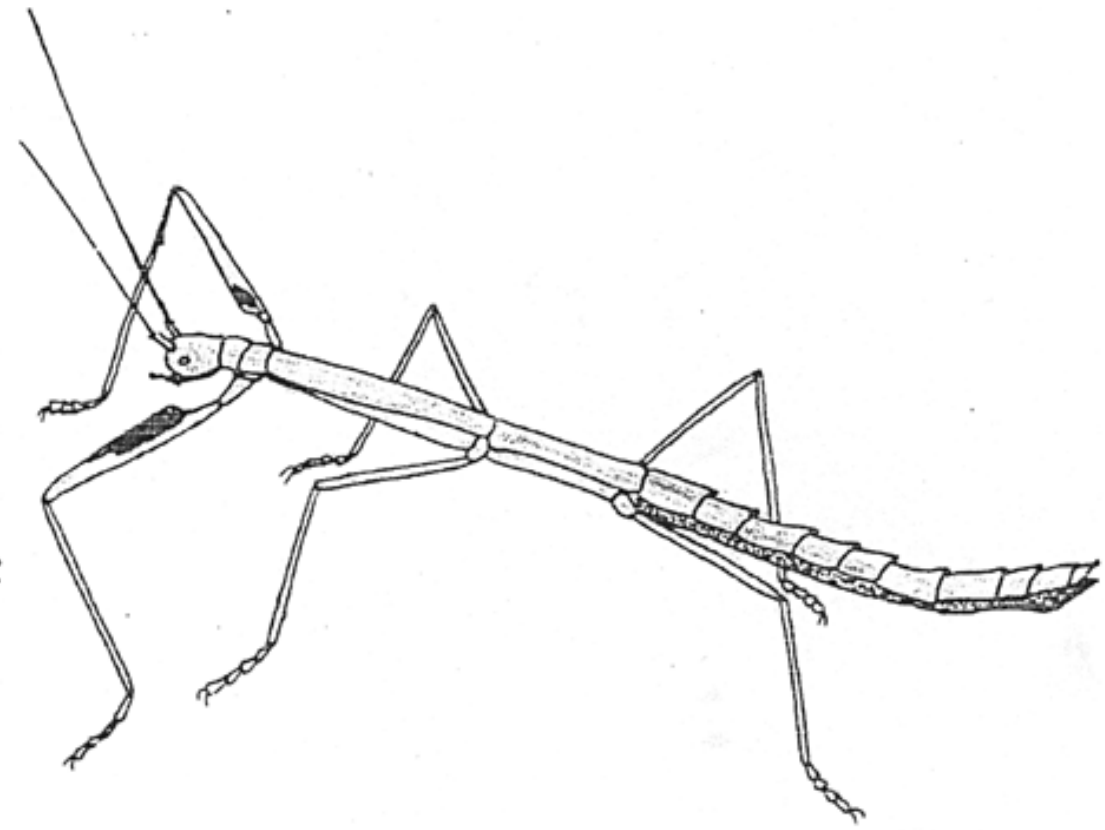
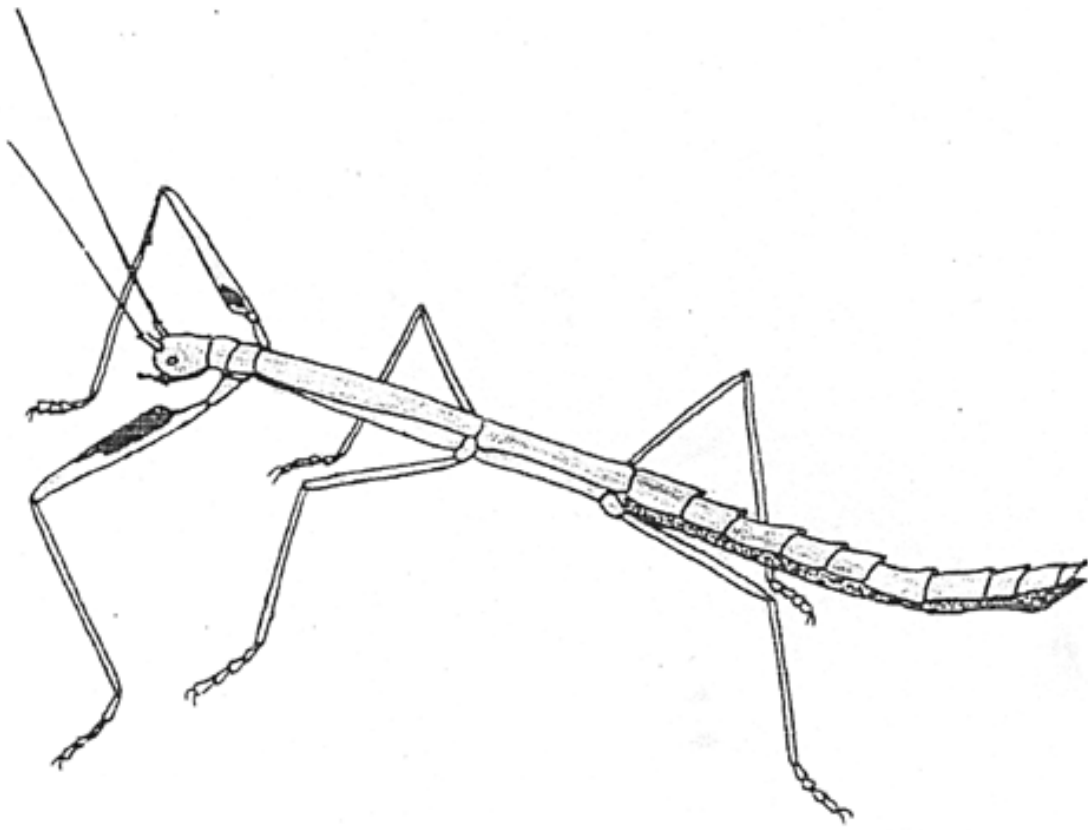
les antennes

les pattes postérieures

la tête

l'abdomen

le phasme morose



les pattes antérieures

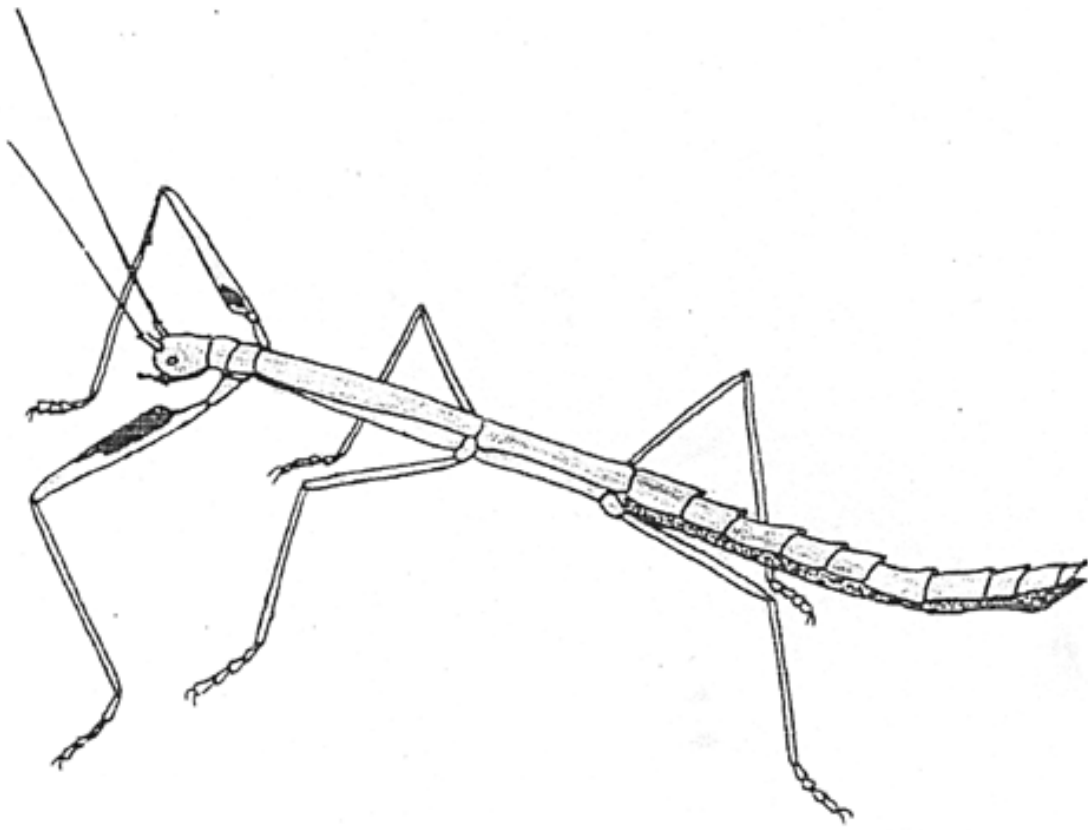
les pattes médianes

le thorax

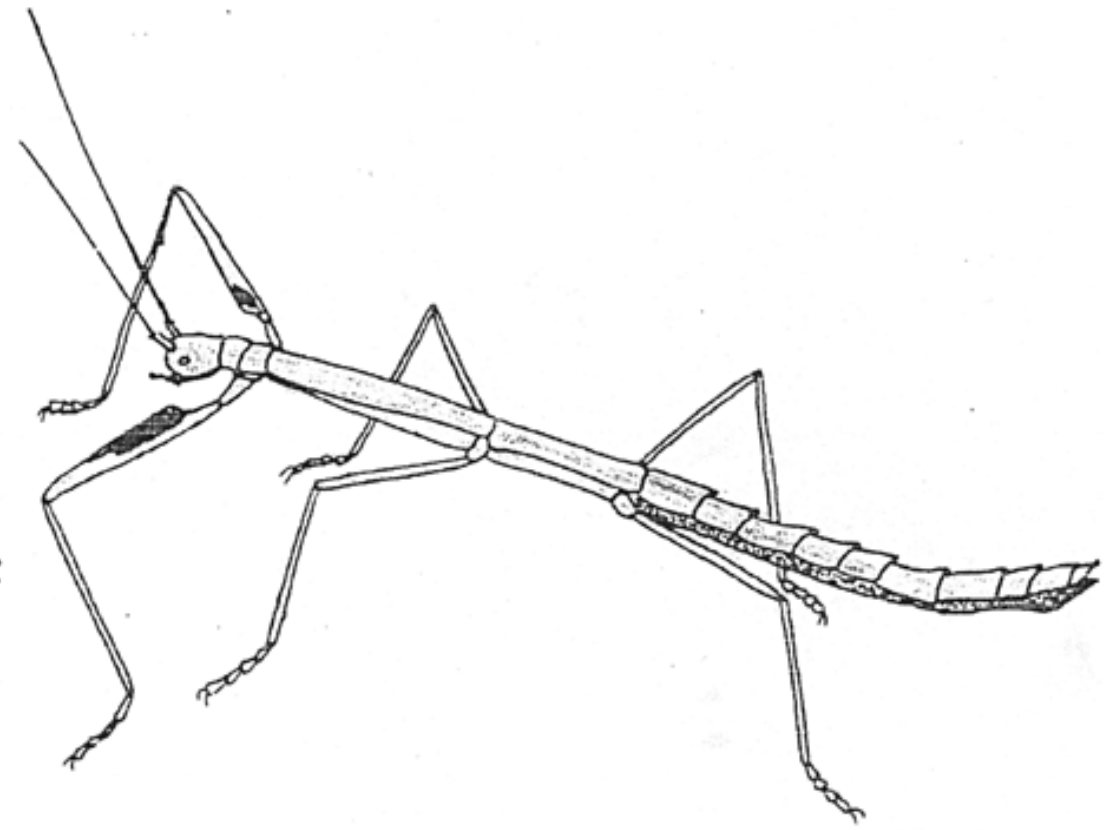
les antennes

les pattes postérieures

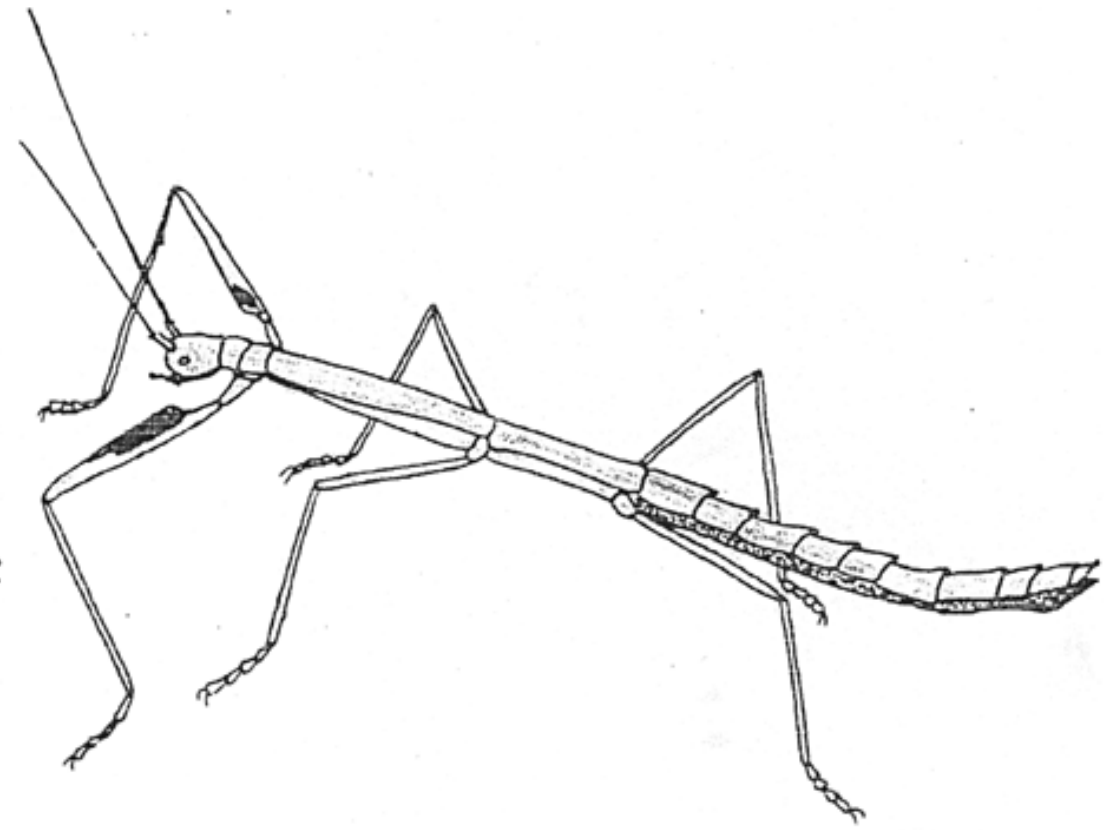
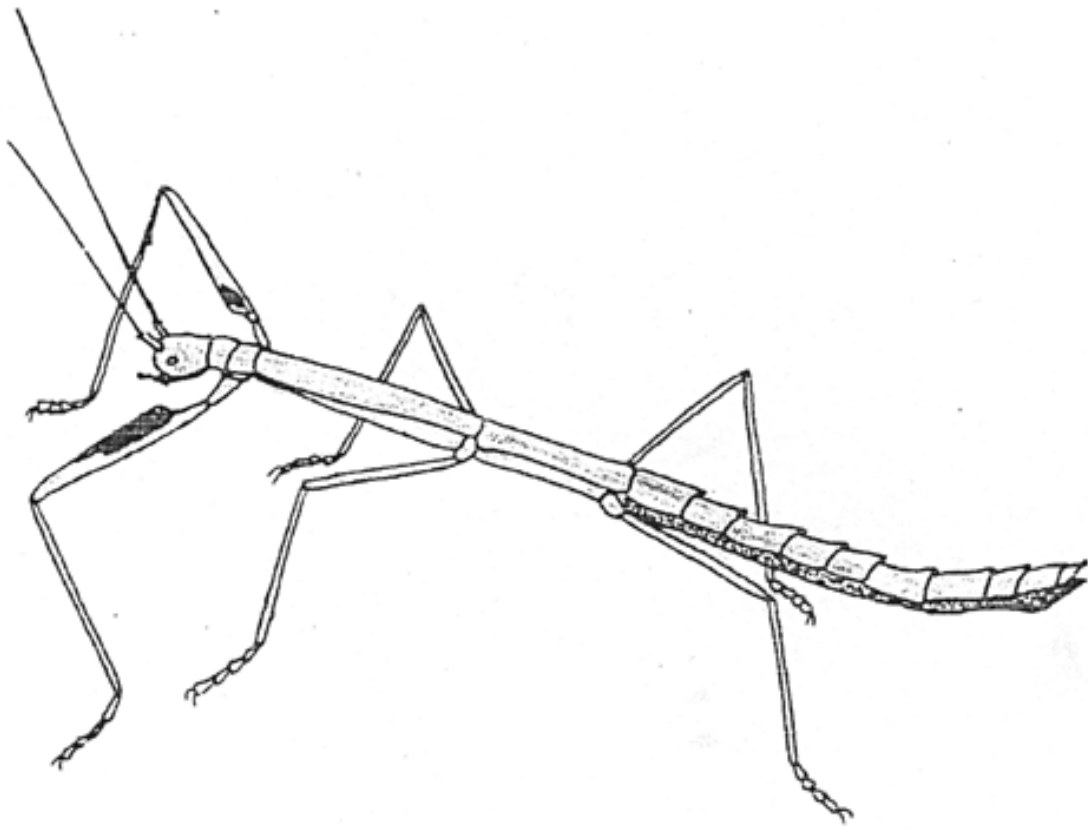
la tête



l'abdomen



le phasme morose



Pour les cartes Imprimer le fichier sur du bristol blanc : faire autant de cartes que de parties + phasme entier, 2 séries une pour l'écriture script et l'autre pour l'écriture cursive.

Une fois les cartes imprimées, colorer en rouge une partie sur chaque exemplaire c'est-à-dire une partie par carte et colorer le phasme entier pour l'étiquette le phasme morose.

Plastifier l'ensemble.

Pour les livrets procéder de la même manière mais imprimer sur papier strong 80 g puis coller les dessins après coloration et les légendes sur des feuilles de papier à dessin blanc format A3 pliées en deux. Prendre une demi-chemise cartonnée de couleur au choix pliée en deux pour faire la couverture du livret, coller la photographie du phasme que la partie droite. Plastifier l'ensemble puis agraffer.

